

# お問い合わせ先・ご入居の申し込み

まずはお気軽にご相談ください。

社会福祉法人 もやい聖友会

## ケアプラザ 雪月花 倶楽部

- 特別養護老人ホーム
- 小規模多機能型居宅介護
- ケアプラザ 倶楽部 **雪月花**
- 認知症対応型共同生活介護
- 短期入所生活介護 (ショートステイ)
- グループホーム **蓬菜**
- 短期入所生活介護 **円**

### 交通アクセス

ご家族やご友人の方が、いつでも気軽に訪ねることのできる交通アクセスに恵まれた便利な場所に位置しています。



- 筑豊電鉄 森下電停より徒歩 約10分
- 筑豊電鉄 今池電停より徒歩 約7分
- 竹末小学校より 約180m

ケアプラザ倶楽部

## 雪月花

〒806-0046  
北九州市八幡西区森下町27-38  
TEL: 093-631-2100  
ホームページ: <http://www.moyai.or.jp>

社会福祉法人  
もやい聖友会

〒806-0046  
福岡県北九州市八幡西区森下町27番38号  
TEL 093(631)2100 FAX 093(631)7080

関連法人

内科・胃腸科・呼吸器科

### 医療法人 権頭クリニック

〒807-0851 北九州市八幡西区永犬丸2丁目10-10  
TEL: 093(692)5557 FAX: 093(692)5556

地域密着型

### グループホームもやい

〒806-0045 北九州市八幡西区竹末1丁目10-15  
TEL: 093(644)2257 FAX: 093(644)2258

### 華里おひさま園

通所介護	デイサービスセンターおひさま
訪問介護	ヘルパーステーション
居宅介護支援事業所	ケアプランサービス

地域密着型

### グループホーム華里

〒807-0856  
北九州市八幡西区八枝3丁目12-10  
TEL: 093(692)5558  
FAX: 093(692)5557

<協力医療機関: 権頭クリニック・済生会八幡総合病院・製鉄記念八幡病院・正和中央病院・厚生病院 ほか>

施設見学・資料請求など、お気軽にご相談ください。また、それによって知り得た個人情報は、個人情報保護法に基づき、利用の目的以外には第三者に漏洩したり使用したりする事はありません。

ケアプラザ倶楽部

# 雪月花

SETSUGETSUKA



## おたがいさまで 笑顔がいっぱい

社会福祉法人 もやい聖友会

# 和

高齢者だけでなくそのご家族、地域の方々や共に働く職員も含め出会う方全ての“人とのつながり”を大切に、地域福祉の拠点として生き活きたした“生きがいがづくり”を支援させていただきます。

# 敬

ケアとは、自立支援であり利用者本位に立ったサービスであることを忘れることなく、高齢者の心を優しく思いやり、一人一人の生活を大切に、その人権を尊重し、尊厳を守ります。

# 清

外(物質面)と中(精神面、すなわち心)を清め、上辺だけでなく、やさしく真心のこもった良質なサービスを提供します。ハード面を整備するだけでなくソフト面である人材の育成にも努めます。

# 寂

職員は、自分と向き合い見つめ、己の心を問う大切な時間を持ちます。学びの姿勢を忘れることなく日々研鑽に努めます。

だれもが家庭や住み慣れた地域で  
いつまでもその人らしく

安心して暮らしていけるまちづくり。



## 地域密着型

- ・特別養護老人ホーム(29名)
- ・グループホーム(18名)
- ・小規模多機能型居宅介護(登録25名通所15名お泊り9名)

## その他

ショートステイ(10名)

介護保険制度が始まる以前と比べ、福祉サービスの種類や情報も増えており、選び方を間違えなければ良い福祉サービスを受けることが出来るようになりました。そのような中でこれからの福祉と今後の少子高齢化社会の中での福祉施設サービスは、ハードである建物よりもソフトである人の心を育てていくことが大切だと考えています。日本で古くから培われてきた『お互いさま』の精神を取り戻す事こそが、これからの日本の福祉を支えていく原点となるのではないのでしょうか。

社会福祉法人もやい聖友会は、高齢者の生活支援だけでなく地域交流を通じて地域での福祉の核となり社会全体を変えていこうという強い想いから創設されました。

高齢者やそのご家族の生活支援は当たり前のこと、それを支えるケアスタッフの人材育成や、これからの社会を支える世代や地域社会のためにも力を注ぎたいと考えています。そして、高齢者の方には可能な限りご本人の意思を尊重しながら、住み慣れた環境で今までと変わらない生活をお送りいただき、また、施設に閉じこもることなく社会参加していただけるように努めて参ります。「ケアプラザ 倶楽部 雪月花」は利用者さまだけでなく、ご家族、地域の方々にも、気軽に利用していただけるような地域に開かれた施設を目指しています。

社会福祉法人 もやい聖友会  
理事長 権頭 喜美恵

## 特別養護老人ホーム

# ケアプラザ 雪月花 倶楽部



■雪・月・花の3つのユニットからなる地域密着型特別養護老人ホーム『ケアプラザ 倶楽部 雪月花』は、ひとつのユニットが9名から10名の共同生活の場となっています。

■ご自宅での生活と同じようにキッチン、ダイニングやリビングがあります。各居室は全て個室で畳。畳は万が一の転倒の場合でも衝撃を吸収してくれるので骨折などのリスクを最小限に抑える事ができます。また、空気の浄化作用や抗菌性があり、人の五感にも優しく穏やかな生活を守ります。

定員 **29名 (全室個室 トイレ完備)**  
(3ユニット：9名+10名+10名)

条件 ■北九州市内在住の方  
■要介護1～5の方

サービス内容	食事	入浴	機能訓練	生活相談	健康管理
	リハビリ	レクリエーション	行事	個別支援	etc

～雪月花の名前の由来～

雪月花は、中国人の詩人である白楽天の漢詩の一節「雪月花の時、最も君を憶う」からとったものです。“雪、月、花の美しい時にとりわけ君の事が懐かしく思い出される”という事で、何かきれいなものを見た時や、美味しいものを食べた時などに、「家族と一緒に食べたいなあ」と、大切な人の事を思い出す気持ちを表しています。どこにいても大切な家族であり友達だよという思いを込めています。

## 認知症対応型共同生活介護

# グループホーム 蓬菜



■認知症の方の共同生活の場である「グループホーム蓬菜」は1ユニット9名と職員、そして、3匹の可愛いシーズー犬とともに生活しています。朝の清掃活動からはじまり、食事の準備や洗濯などを生活リハビリとして職員とともに、出来る範囲で役割をもって作業をしていただきます。日中は、お散歩やお買い物に出かけたり、雪月花内の行事や地域の市民センターの活動に参加したり、また、必要な方には系列法人のデイサービスもご利用していただくなど地域住民としての生活支援をいたします。

定員 **18名**  
(1ユニット9名×2グループ)

条件 ■北九州市内在住の方 ■要介護1～5の方  
■要支援2の方 ■認知症と診断されている方

サービス内容	食事	入浴	機能訓練	生活相談	健康管理
	リハビリ	レクリエーション	行事	個別支援	etc

～蓬菜の名前の由来～

不老不死の仙人が住むところと伝えられている蓬菜。ご入居者様にいつまでも笑顔の絶えない変わらぬ生活をおくっていただきたいという願いをこめて蓬菜と名付けました。  
また、蓬菜は霊山の一つである富士山のこどもでもあります。  
明日の新しい日を楽しみにしていただけるようなサービスを提供していきたいと考えております。

## ■ 小規模多機能型居宅介護

# 喫茶去庵



■いつまでも住み慣れた我が家で生活したい。そんな気持ちを大切に、その実現に向けて利用者さまやご家族とともに考え、通所や訪問、お泊りをご利用いただけるのが小規模多機能型居宅介護支援事業所です。

■利用者さまだけでなくご家族や地域の方がどなたでも気軽にお立ち寄りしていただけるような場所として喫茶去庵を開設いたしました。

**定員** ▶ **登録25名**  
(通い：15名 お泊り：9名 訪問：必要時)

**条件** ▶ ■北九州市内在住の方  
■要支援1・2の方 ■要介護1～5の方

サービス 内 容	食 事	入 浴	機能訓練	生活相談	健康管理
	リハビリ	レクレーション	行 事	個別支援	etc

～喫茶去庵の名前の由来～

喫茶去庵の由来は、禅語のひとつ「喫茶去(きっさこ)」で、「ようこそいらっしゃいました。お茶を一杯いかがですか？」や、「どうぞお茶でも召し上がれ」という意味があり、凡聖・貴賤・男女・自他などの分別無くどなたに対しても真心から接していきたいという思いを込めて名付けました。利用者さまだけでなく、そのご家族の方々や地域の方々にも気軽にご利用いただける場所となっています。

## ■ 短期入所生活介護 (ショートステイ)

# 短期入所 生活介護 円



■利用者さまが住み慣れた地域での生活を継続することができるよう地域住民の方々との交流や地域活動への参加を図りつつ、利用者さまの心身の状況、希望、置かれている環境を踏まえその有する能力に応じて自立した日常生活を営むことができるようにサービスを提供することを目的としています。また、ご家族の方が旅行や冠婚葬祭などで、一時的に介護することが困難となる場合にご利用いただくことでご家族の方、そして、利用者さまをサポートさせていただきます。

**定員** ▶ **10名**

**条件** ▶ ■要支援1・2の方  
■要介護1～5の方

サービス 内 容	食 事	入 浴	機能訓練	生活相談	健康管理
	リハビリ	レクレーション	行 事	個別支援	etc

～円の名前の由来～

今までと変わらぬ在宅での生活を継続していただくためには、施設や居宅介護支援事業所、その他の介護サービス事業所、そして、地域、医療、家族、その他様々な福祉資源などの関わりと連携が大切です。利用者はその中心にあり、その方のために必要とされる部分がいつでも連携をとって関わられるようにしたいと考えています。そのネットワークを大切に、在宅での継続した生活を支援させていただくために誕生したのが短期入所生活介護円です。

# 雪月花の活動

—— 日々の生活を、楽しく心豊に。 ——

今まで長年されてきたことや、新たに挑戦したいこと、再度挑戦したいことなど、日々の生活の中でプラスアルファの新しい「喜び」・「感動」・「希望」などを感じていただき、感情豊かにすごしていただけるように一所懸命サポートいたします。

## 家庭科クラブ

小学生から独居の方、高齢者の方々など多くの方に、生活に必要な知識をはじめ、お料理、洗濯、アイロンのあて方などの体験学習をしていただけます。

## レストサロン

皿倉山を一望でき、ゆっくりくつろげる空間で、楽しいひとときをすごしていただけるように考えています。

## FMコミュニティ放送

地域の皆様とケアワーカーの応援団!元気を皆様にお届けできるように週1回1時間の予定で番組を配信しています。

## 文化サークル活動

利用者さま、職員だけでなく、地域の方、ご家族にも参加していただけます。「カラオケ」「茶道」「華道」「合唱」「プリザーブドフラワー」「ハンドベル」「書道」「川柳」等様々な活動をサポートしています。

## 劇団「雪月花」

社会全体で介護や認知症のことを考えていけるように、情報発信ツールのひとつとして取り組んでいます。

園芸  
(野菜・草花)

介護実習生の受け入れ

特別支援学校との交流

運営推進会議  
(隔月)

ふれあい  
体操教室

アニマルセラピー

月1回のアルコールの日

文化サークル活動への参加

アロマハンドマッサージ

PT・OTによるリハビリ

ふれあい音楽会

理美容とお化粧の支援

お買い物支援

各種セミナー研修の開催

etc

### ▼ そうめん流し



▲ お花見

▲ 園芸

## 年間行事 …… 季節ごとの企画・行事を、年間を通して楽しんでいただけます。

4月	5月	6月	7月	8月	9月	10月	11月	12月	1月	2月	3月
お花見・避難訓練	家族会・お茶会・母の日	芋の苗植え・外食・父の日	七夕・そうめん流し	夏祭り・盆	敬老会・お月見会	地域勉強会・外食・避難訓練	文化祭・バザー・餅つき	クリスマス会・賀状作成	初詣・年賀	節分・巻きずし作り・外食	桃の節句・お茶会

～雪月花の活動コミュニティ～

# もやいもやい

心身共に健康で生き活きとしていただけるよう、これまでも様々な活動をしてきました。より楽しく!より元気に!毎日をすごしていただけるように私たちは日々新たなイベントを企画・実施していきます。

## 茶道教室



当施設内にある茶室で行われる茶道教室です。茶道経験の無い方でも安心して参加していただけます。

## FMコミュニティ放送 88.2 MHz



毎週水曜日午後3時から「おやつ時間はもえもえ in 雪月花」をお送りしています。

## 劇団「雪月花」



社会全体で介護や認知症のことを考えていけるように、演劇や各種研修を行っています。

## ふれあい体操



カラオケに合わせて楽しく体操! 心も体もリフレッシュ! 簡単な体操なのでどなたでもご参加いただけます。

## 園芸



当施設内に園芸用の畑を設けています。そこでは利用者さまや地域の方の手で花や植物を育てています。

## ふれあい音楽会



毎月1回地域の音楽サークルの方からプロの演奏家まで多方面の方々にお越しいただいております。

～施設内は自然でいっぱい～

# 緑とすごす

英国チェルシーフラワーショーで3年連続金メダルという偉業を成し遂げた世界的なランドスケープアーティストの石原和幸氏による緑のモニュメントと中庭が皆様をお出迎えいたします。



もやいもやいの木



## 庭園デザイナー 石原 和幸

庭園デザイナー。

1958年長崎県生まれ。

緑化としても日本各地で

緑を使った街づくり、町おこしを行う。

また、全国規模でのガーデニング

ワールドカップの開催を総合プロデュース。

「緑化ビジネスで人を呼ぶ」仕組み作りの

第一人者として活動中。



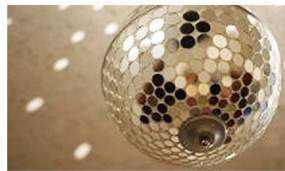
# 施設案内



屋上緑地



茶室



カラオケルーム



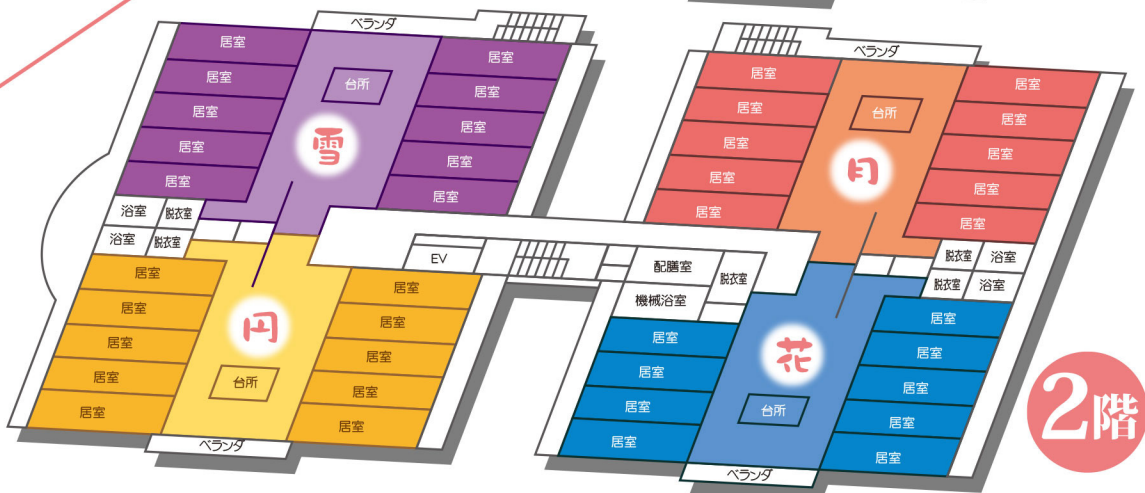
理美容室



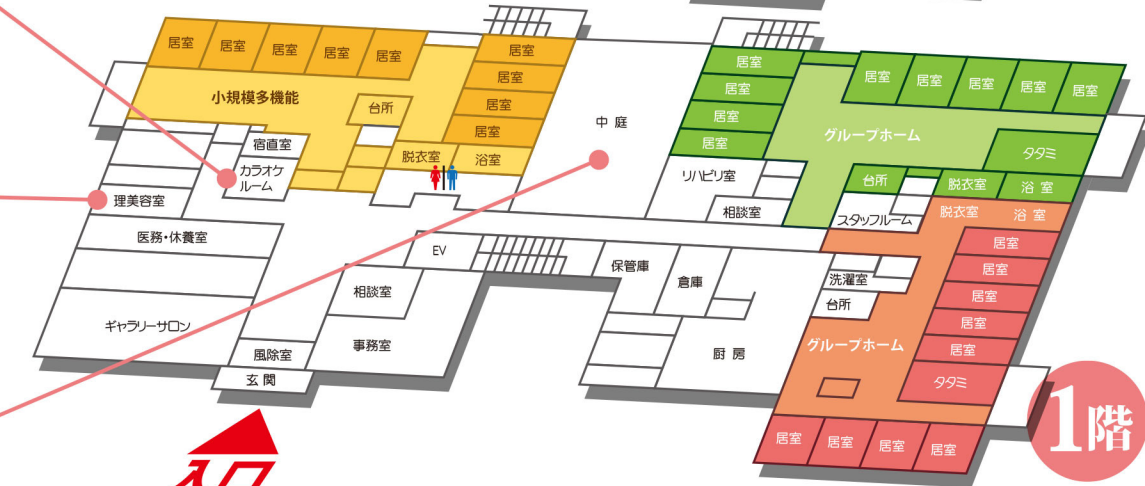
中庭



3階



2階



1階

